



"Failover"

1		1
2		1
3	Failover	1
4		2
5		3
6		
		11

# 1

# 2

Failover

:

: Windows 2000 SP4

32-x 64-x

5 MB

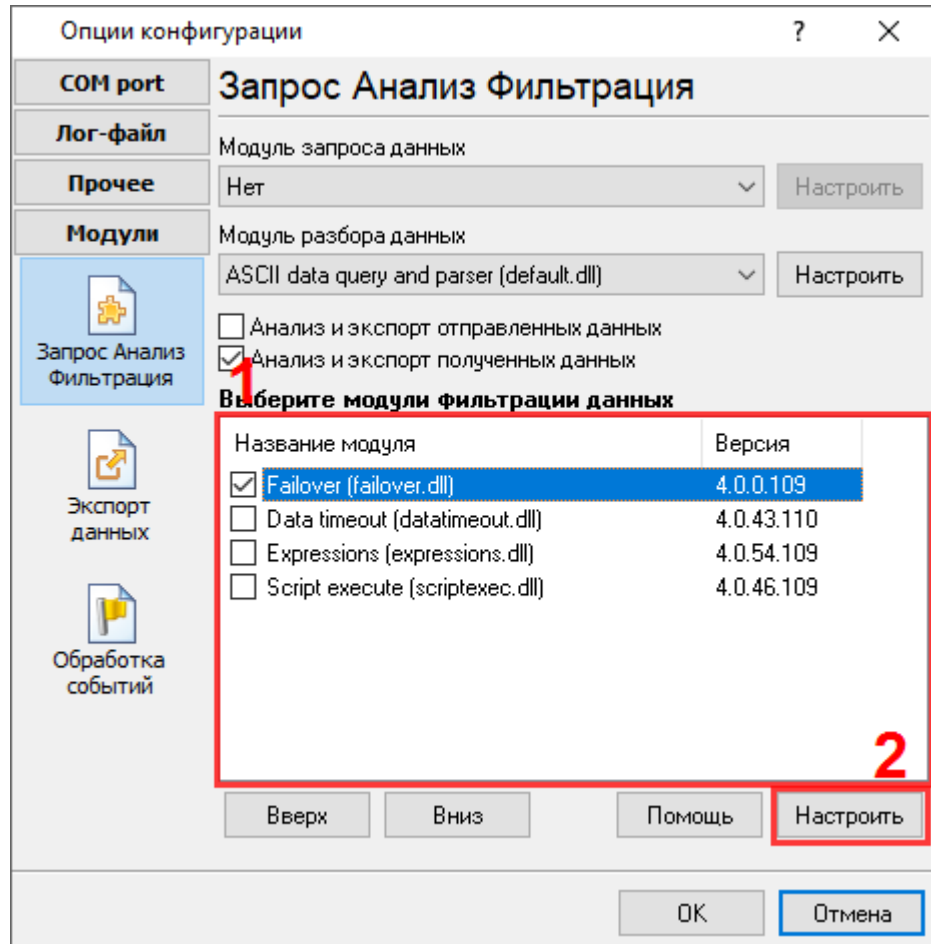
( ), Advanced Serial Data Logger.

# 3

## Failover

1. ( , Advanced Serial Data Logger), ;
2. ;
3. ,
4. Windows;  
" " ;
5. " "

. 1-2.



.1.

## 4

Plug-in -

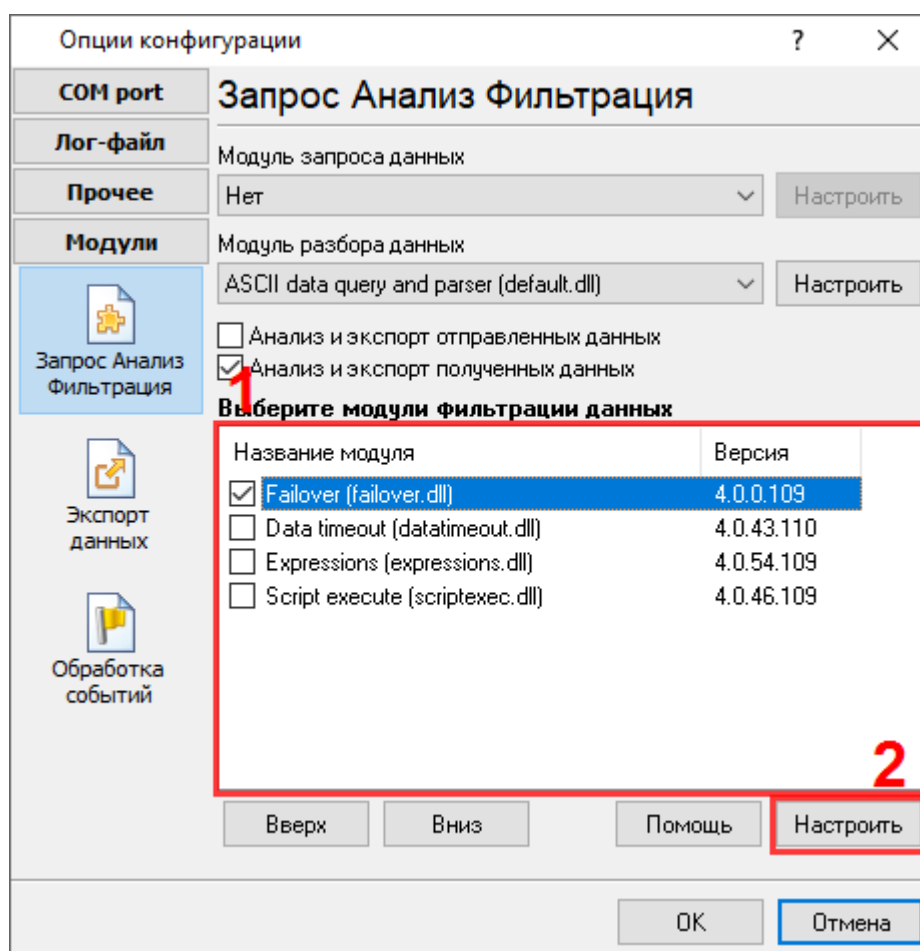
Advanced Serial Data Logger

5

(рис. 2),

"Failover"

(рис. 1).



. 1.

Failover 4.0.0 build 109

Главное | Отслеживаемые переменные | SQL | Отслеживание сообщений в логе | Состояние

Имя: MyName

Роль: Первичный | Приоритет: 1

IP адрес первичного сервера: 127.0.0.1 | Порт: 56001

Режим: Холодный (все операции приостановлены)

Переключаться на вторичный интерфейс в случае проблем с переменными

Переключаться на вторичный интерфейс в случае ошибок в логе

Генерировать событие программы в случае проблемы

Идентификатор события: FAIL

OK | Отмена

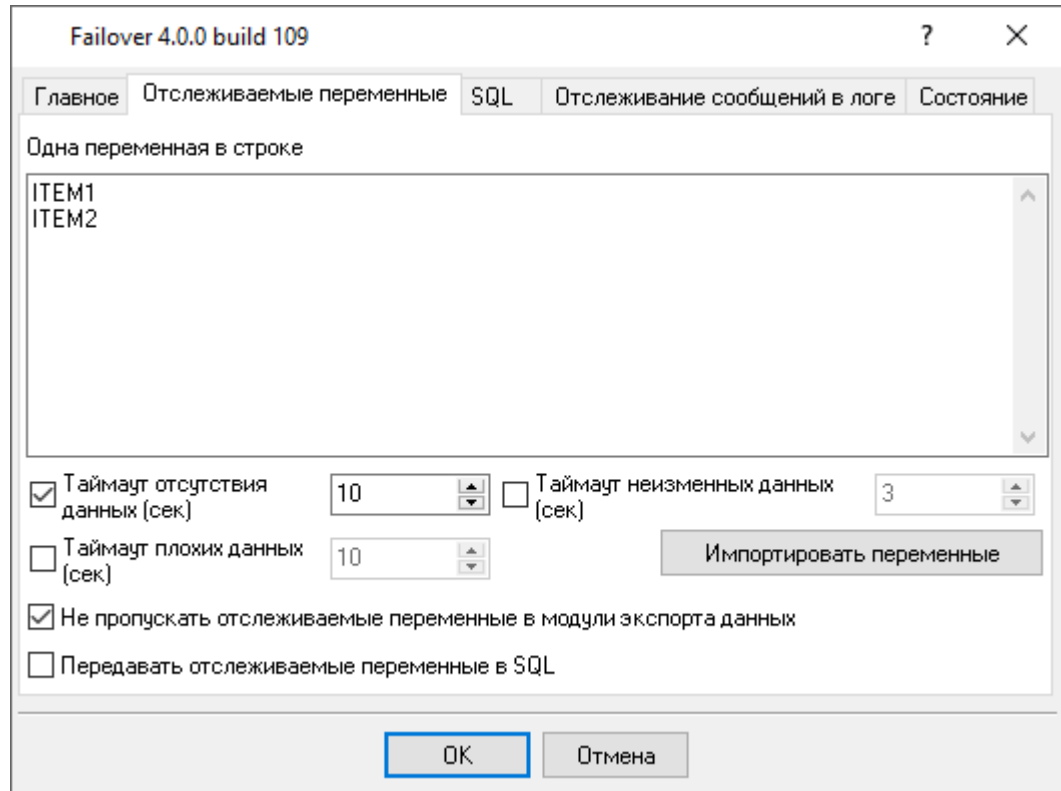
.2.

( "Failover"

IP



"Events notification": <https://www.aggsoft.ru/data-logger-plugins/events.pdf>



. 3.

: ITEM\_NAME, ITEM\_VALUE -

ITEM\_VALUE

ITEM\_NAME[3]="ITEM1";ITEM\_VALUE[3]="123".

(ITEM1) (123),

ITEM\_NAME (ITEM1), "ITEM\_NAME".

Advanced OPC Data Logger

OPC :



Свойства группы ✕

Имя

Частота обновления (мс)         Мертвая зона (%)

Активно       Экспорт только достоверных данных

Ожидать обновления всех переменных       Экспорт метки даты/времени

Добавлять имя сервера к имени переменной       Метки времени в локальном времени

Экспортировать всю группу       Экспорт качества переменной

Экспорт всех изменившихся переменных одной строкой       Экспорт имени переменной

Экспорт за фикс. интервал       Не экспортировать NULL значения

Экспорт в

Использовать период обновления

Время суток

Время в формате планировщика Unix Cron

ДН  М  Д  

Ч  МИН  СЕК

. 4.

OPC Data Logger

NULL.

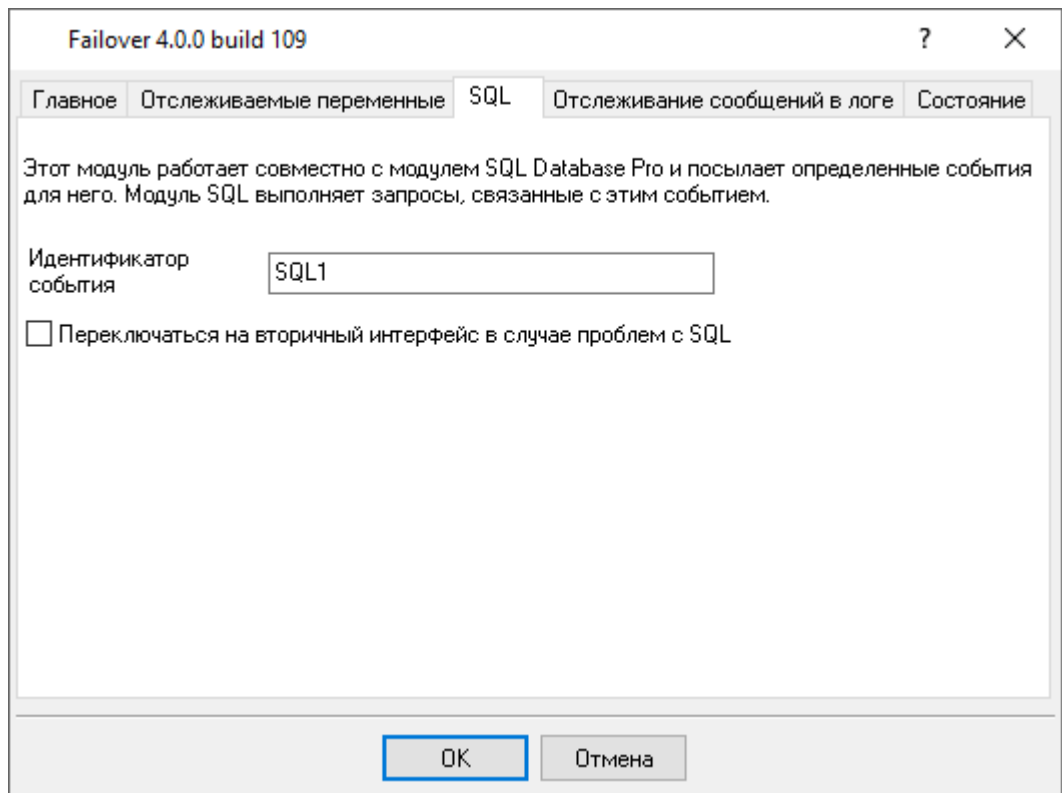
SQL - "SQL" ( . 4).

SQL Database Pro,  
( . 5). SQL

SQL - ( .

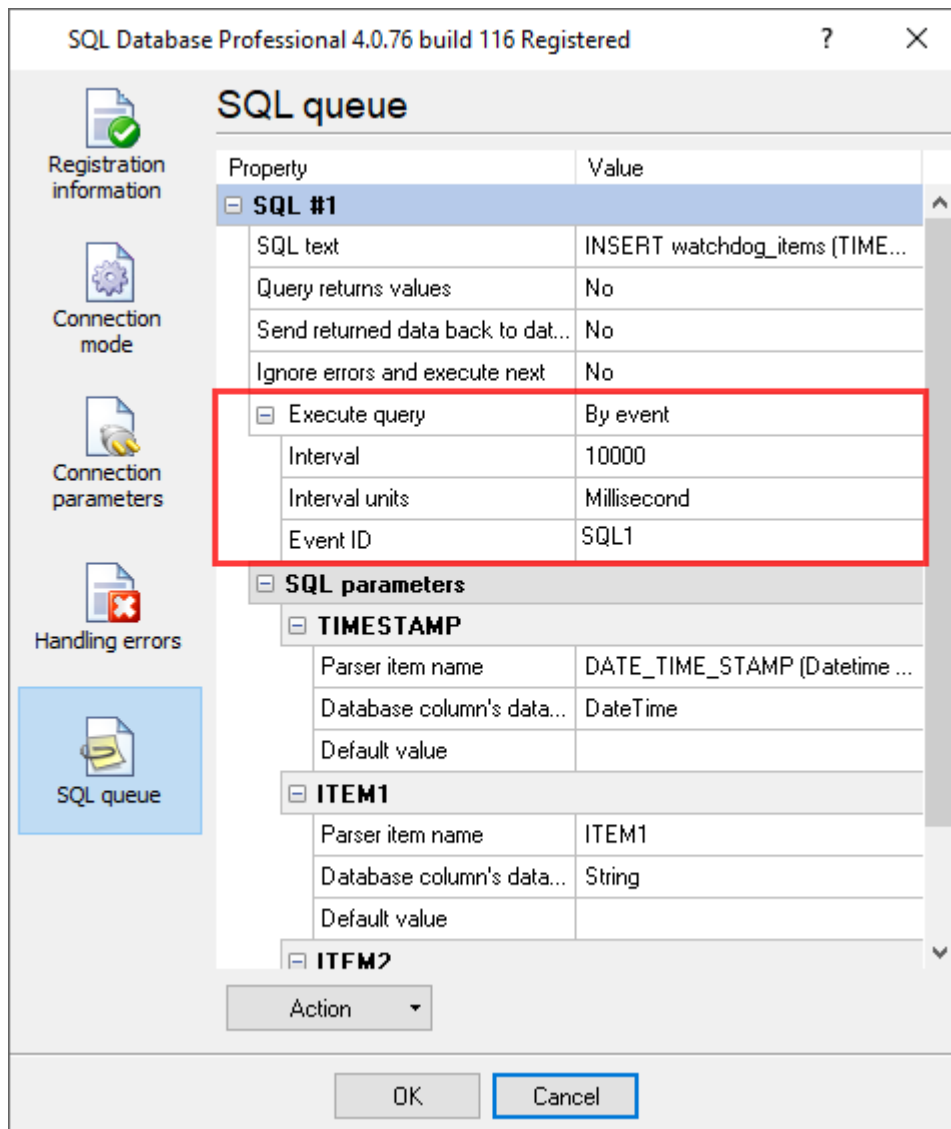
5), SQL

SQL.



. 5.

SQL



. 6. SQL

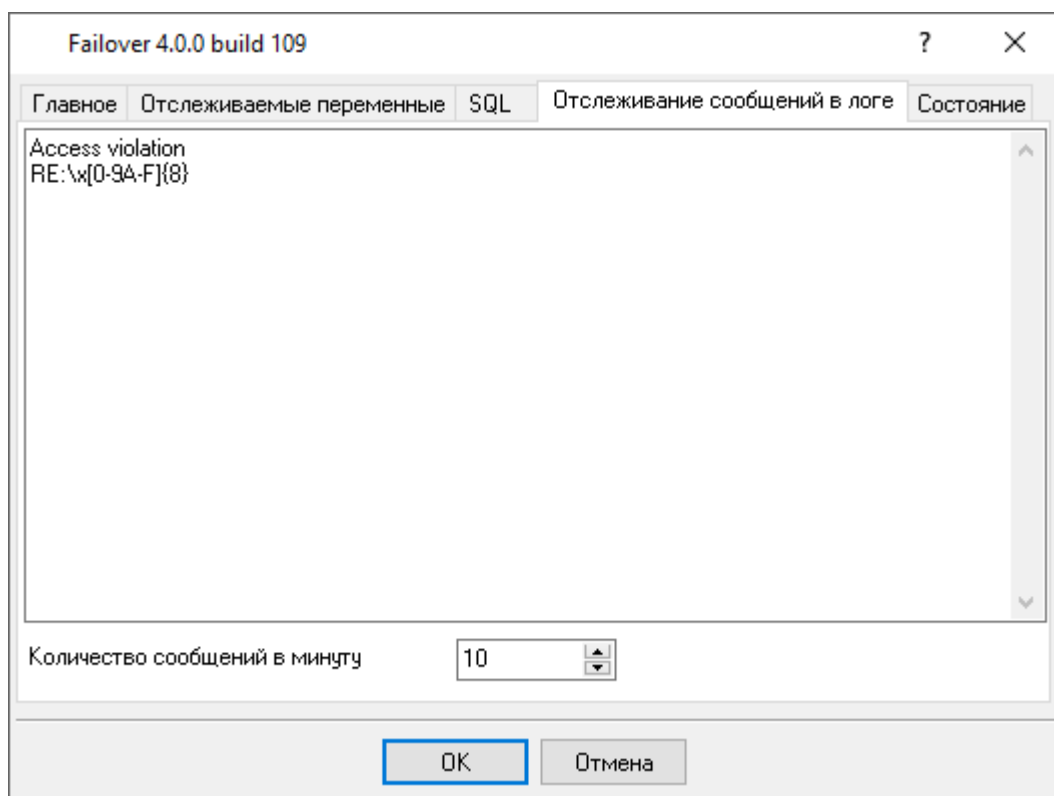
" ( . 7)

Perl 5.10.

"RE:".

(?is).

Google.



.7.

" ( .8)

- ,

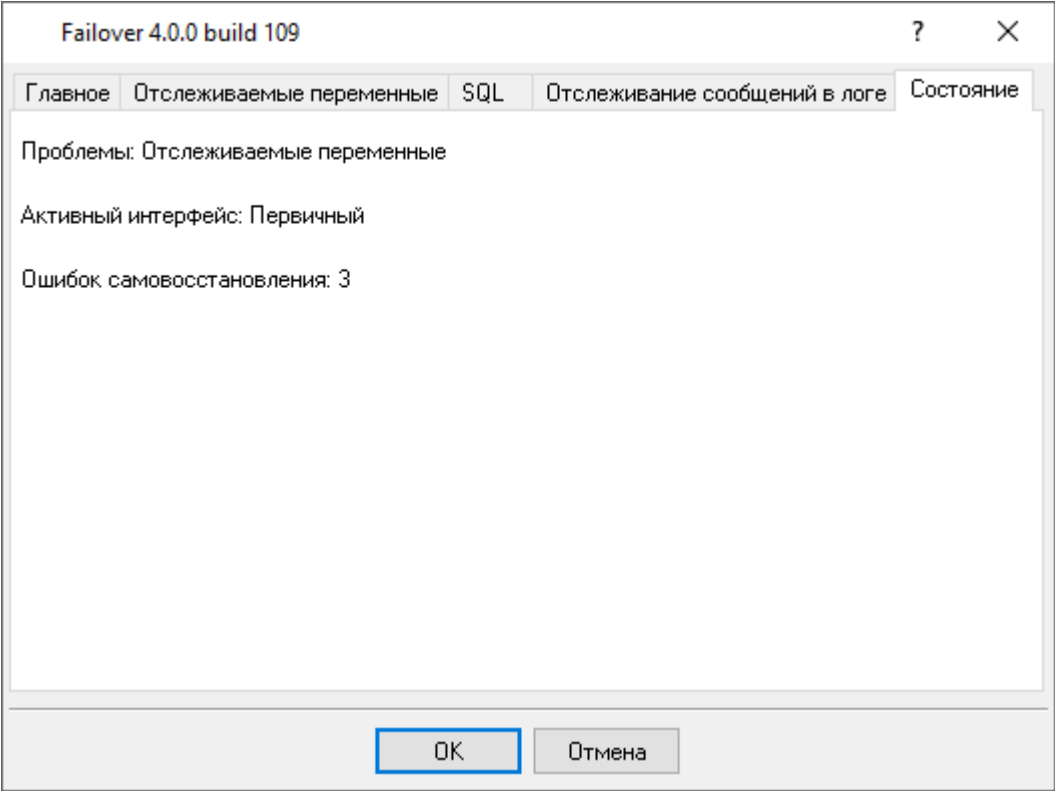
- IP ( )

- ,

"Failover"

"OK". )

" "



. 8.

6

1. asdlog.exe asdlog1.exe.  
2. " - -  
INI".  
3. .  
4. .  
5. \*srv.exe. , asdlogsrv.exe asdlogsrv1.exe  
6. (cmd.exe), "asdlogsrv1.exe /AI" (  
)