



SNMP Data Logger

1		1
1	SNMP Data Logger	1
2	2
2	,	3
1	3
2	4
3	4
4	5
3		5
1	5
2	5
4		5
1	5
2	7
3	8
4	9
5	9
5		10
1	SNMP	10
	10
	11
	13
	15
	16
	16
	"Cron".....	18
2	20
	20
	22
	24
3	-	25
	-	25
	-	28
	30
4	31
	31

5	OPC	35
		39
		39
		41
		42
	Windows 2000	43
		43
	Windows Vista	46
		47
6	?	48
1		48

- Windows 2000+, x86 x64.
 - Windows. SNMP Data Logger Windows 2000+,
 - ;
 -
- : <http://www.aggsoft.ru/>
: <http://www.aggsoft.ru/snmp-data-logger/>

1.2

- ASCII** - ASCII -
- Windows
ASCII. ASCII *.TXT (,
README.TXT).
- Binary File** - ASCII (0 255).
- Bytes** () - , , .
- Bit** () - : 0 1. 8
8 () .
- Cable** () - , , .
- Internet** () - TCP/IP
- PC** () - Personal Computer ().
- Ports** () - .
- Protocol** () - .
- (Log file)** - (.log) —

2

2.1

Copyright © 1999-2019 AGG Software.
All Rights Reserved

1. SNMP Data Logger

2.

3. SNMP Data Logger

4.

5. SNMP Data Logger
sales@aggsoft.ru

6. SNMP Data Logger

SNMP Data Logger

7. **SNMP Data Logger**

"AS IS".

8.

9.

SNMP Data Logger

10.

SNMP Data Logger
SNMP Data Logger.

2.2

shareware-

4

- 21 ;
- ;
- 100 ;

2.3

shareware-

3

Internet,

2.4

SNMP Data Logger	support@aggsoft.ru
	support@aggsoft.ru
	sales@aggsoft.ru

3

3.1

- Windows 2000 SP 4 - Windows 10 (x86 x64,).

3.2

SNMP Data Logger.

Logger" , SNMP Data Logger "Programs Files\SNMP Data

SNMP Data Logger

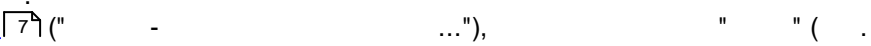
4

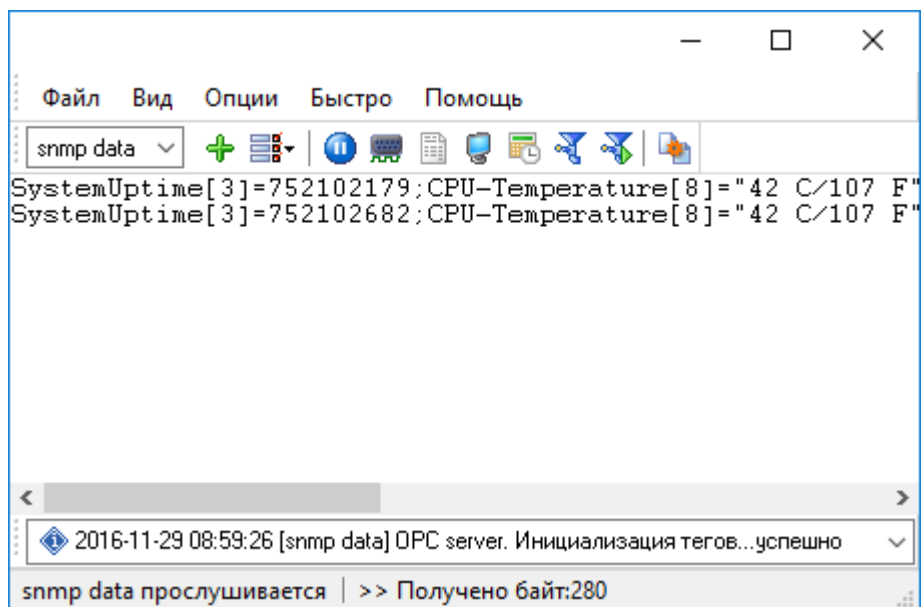
4.1

SNMP Data Logger

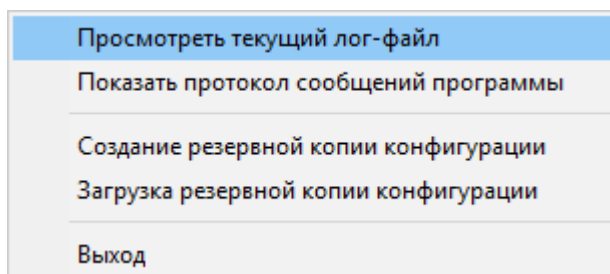
SNMP Data Logger " "

(. 1.1.1),

1.1.2)  (" ..."), " " (



. 1.1.1.



. 1.1.2.

C:\. 

1-2-3-4

1.

" " SNMP "SNMP"

2. ().

" " (

).

3. _____ [31].

" "

,

,

4. SNMP Data Logger ,

SNMP Data Logger , ,

4.2

,

- ,

_____ [25]

_____ [28] - , _____

(. 1.1.1 [5]).

SNMP Data Logger "_____ [20]", _____ [39].

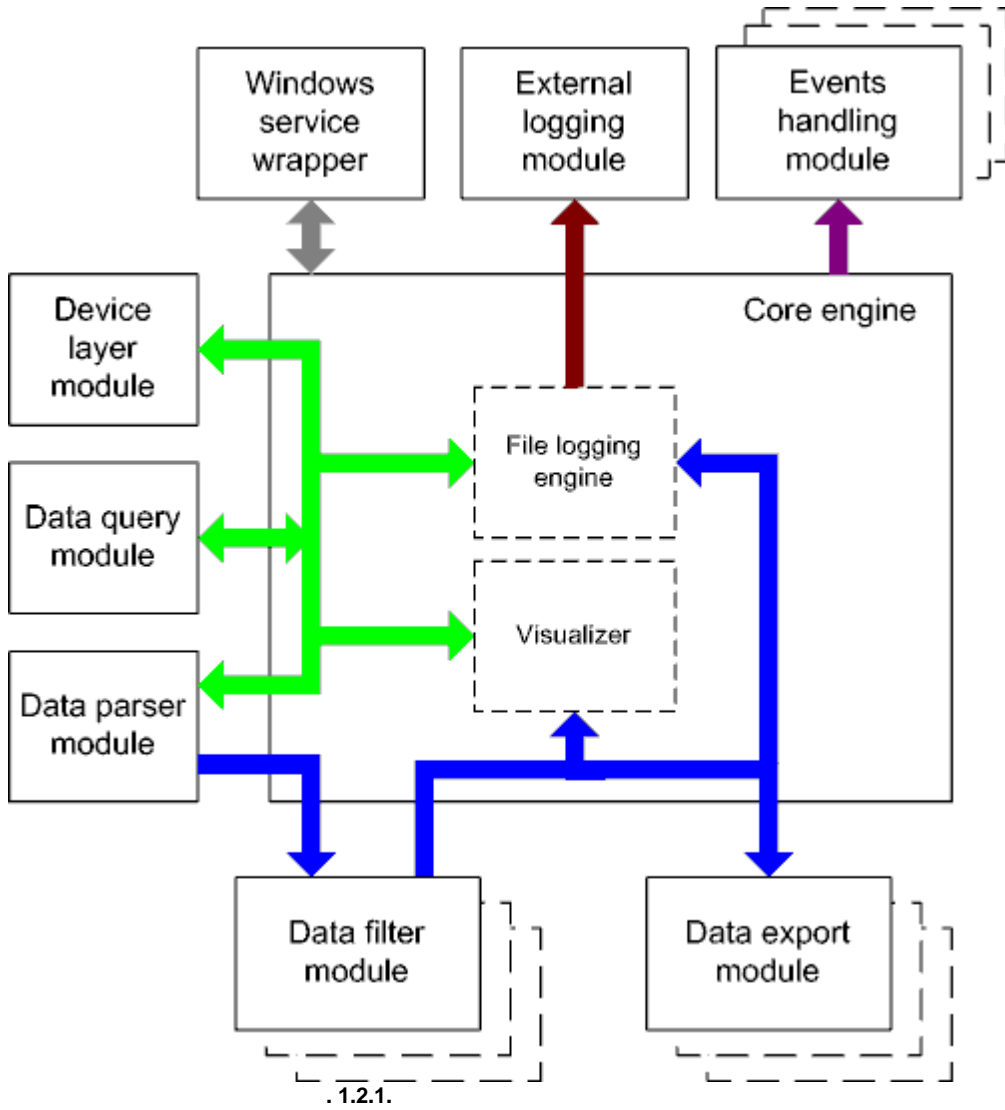
Logger _____ [31] (plug-ins),

SNMP Data Logger. SNMP Data

" _____ [31]"

(. 1.1.1 [5]) _____

4.3



- Core engine -
- Device layer module -
- Data query module -
- Data parser module -
- Data filter module -
- Data export module -
- Visualizer -
- File logging engine -
- Windows service wrapper -
- External logging module -
- Events handling module -

4.4

Windows.

4.5

1.

2.

1.

2.

regedit.exe

Windows x64

HKEY_LOCAL_MACHINE\SOFTWARE\Wow6432Node\AGG Software\SNMP Data Logger

Windows x32

HKEY_LOCAL_MACHINE\SOFTWARE\AGG Software\SNMP Data Logger

3.

Ctrl+S -
Ctrl+D -

Ctrl+P -
Ctrl+L -
Ctrl+R -
Ctrl+E -
Ctrl+M -

Windows;

log-

4.

5.

INI

6.

10

5

5.1

SNMP

5.1.1

SNMP,

1.

2.

3.

4.

. 2,

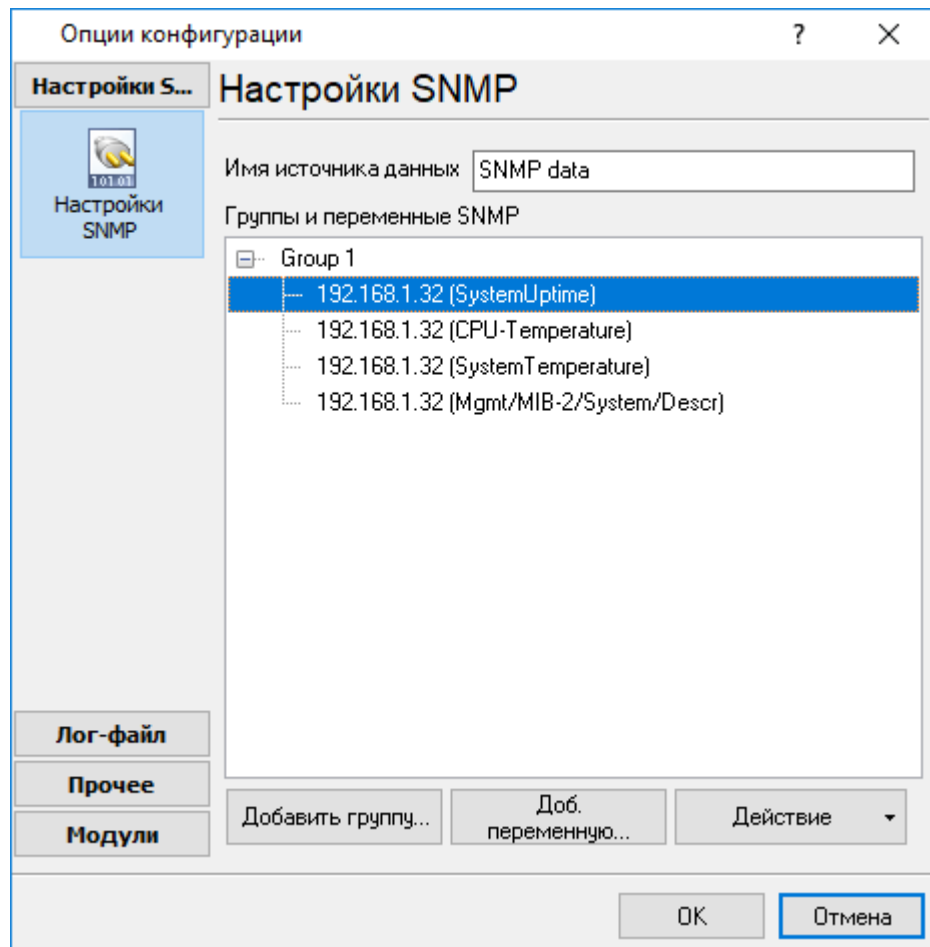
13

. 1,

13

. 4;

5.1.2



. 1.

. 1.

ASCII.

- Data source #<

>.

. 2 (

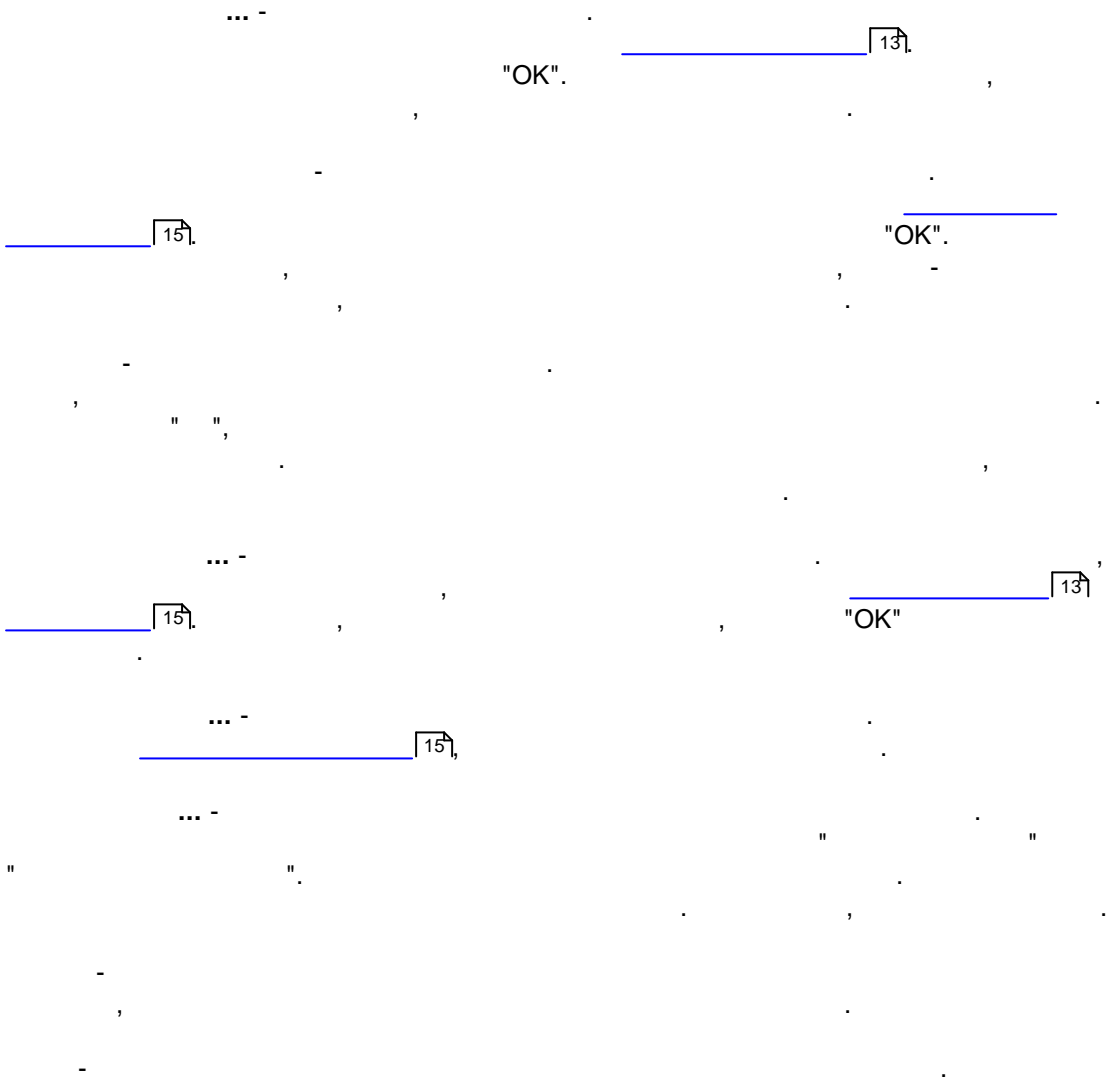
).

- Добавить группу...
- Добавить...
- Удалить
- Редактировать...
- Сделать копию...

- Вверх
- Вниз

- Сохранить в файл
- Загрузить из файла
- Добавить из файла

.2.



5.1.3

Свойства группы

Имя:

Частота обновления (мс):

Включено

Экспорт метки даты и времени

Экспортировать всю группу

Экспорт за фикс. интервал

Ожидать обновления всех переменных

Добавлять имя сервера к имени переменной

Экспорт всех изменившихся переменных одной строкой

Не экспортировать пустые значения

Экспорт в

Использовать период обновления

Время суток

Время в формате планировщика Unix Cron

ДН * М * Д * ?

Ч * МИН */1 СЕК 0

OK Отмена

. 3.

< > - Group

SNMP- () - 1000, . . 1

/ SNMP-

2

5.1.4

Свойства переменной

Сервер (имя или IP) 192.168.1.111

Порт 161 Ожидание ответа (мс) 500

Сообщество public Version SNMPv2c

Получить список переменных из:

Удаленное устройство

Базовый OID .1.3.6.1.2.1 Получить переменные

Файл MIB

Выб	OID	Имя	Тип данных	Имя для
<input type="checkbox"/>	.1.3.6.1.2.1	Mgmt	Undefined	Mgmt
<input type="checkbox"/>	.1.3.6.1.2.1.1.1.0	Mgmt/MIB-2/	Octet string	Mgmt/MIB-2
<input checked="" type="checkbox"/>	.1.3.6.1.2.1.1.2.0	Mgmt/MIB-2/	Object ID	Mgmt/MIB-2
<input type="checkbox"/>	.1.3.6.1.2.1.1.3.0	Mgmt/MIB-2/	Time ticks	Mgmt/MIB-2
<input type="checkbox"/>	.1.3.6.1.2.1.1.4.0	Mgmt/MIB-2/	Octet string	Mgmt/MIB-2

Указать OID вручную

OID .1.3.6.1.2.1.1.2.0

Тип данных Object ID

Имя для экспорта Mgmt/MIB-2/System/ObjectID

OK Отмена

. 4.

(IP) - IP- URL- (: www.aggsoft.com), IP-

(: 192.168.1.1). 10

- localhost.

- 161. ().

(Community) - ("public")

- public. : "public"

10

OID - SNMP
 MIB-II. "1.3.6.1.2.1", MIB (Management Information Base)

SNMP.

SNMP.

5.1.5
5.1.5.1

(), OID, IP
 "Mgmt/MIB-2/Interfaces/Table", OID "1.3.6.1.2.1.2.2".
 (1, 2, 3 . .).

"Mgmt/MIB-2/Interfaces/Table/Entry/Descr" OID "1.3.6.1.2.1.2.2.1.2.X"
 OID "1.3.6.1.2.1.2.2.1.2.1", OID

1: 1.3.6.1.2.1.2.2.1.2.{ENTRY:1-7}

2: 1.3.6.1.2.1.2.2.1.2.{ENTRY:1,3,5,7}

1,3,5,7.

IP

IP 192.168.1.10, 192.168.1.11, 192.168.1.12,

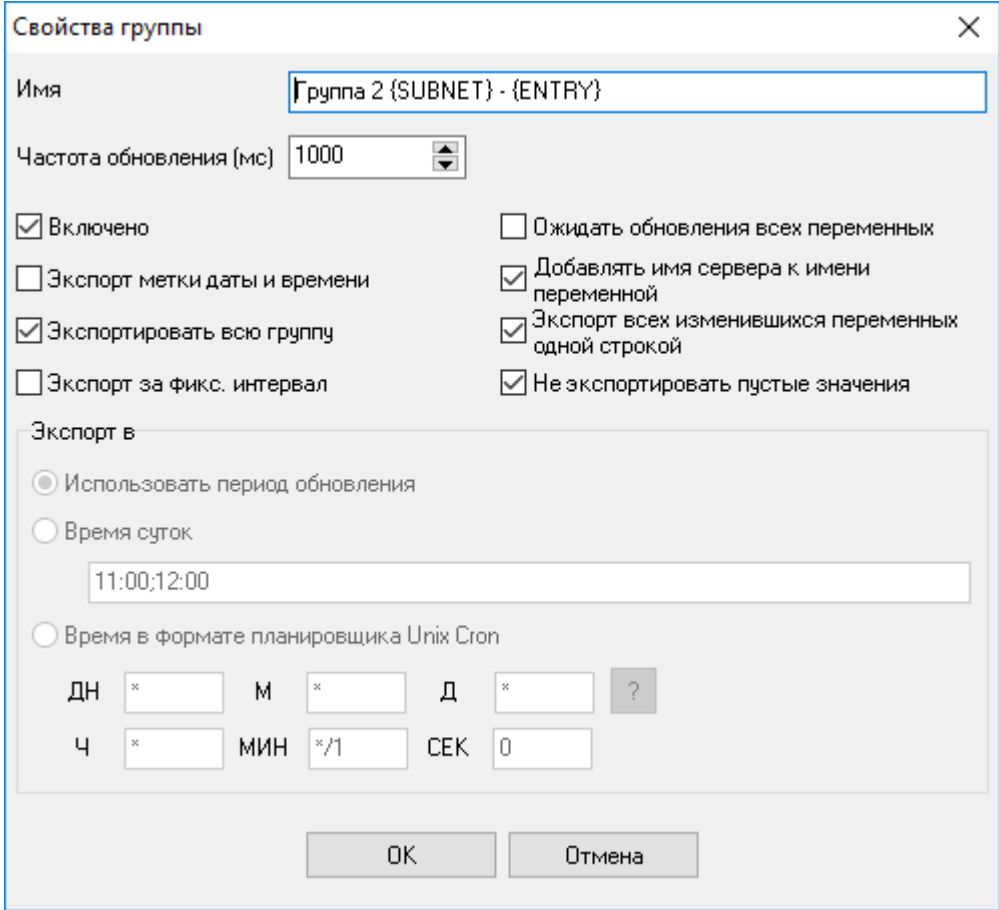
, IP 192.168.1.{SUBNET:10-12}.

.5.

"IP" "OID.

: Group 192.168.1.{SUBNET} - Entry {ENTRY}
192.168.1.10 - Entry 1

Descr1. (): Descr{ENTRY},



. 6.

5.1.5.2

"Cron"

Cron-

Unix) cron-

< >< >< >< _ >< >< _ >

*()

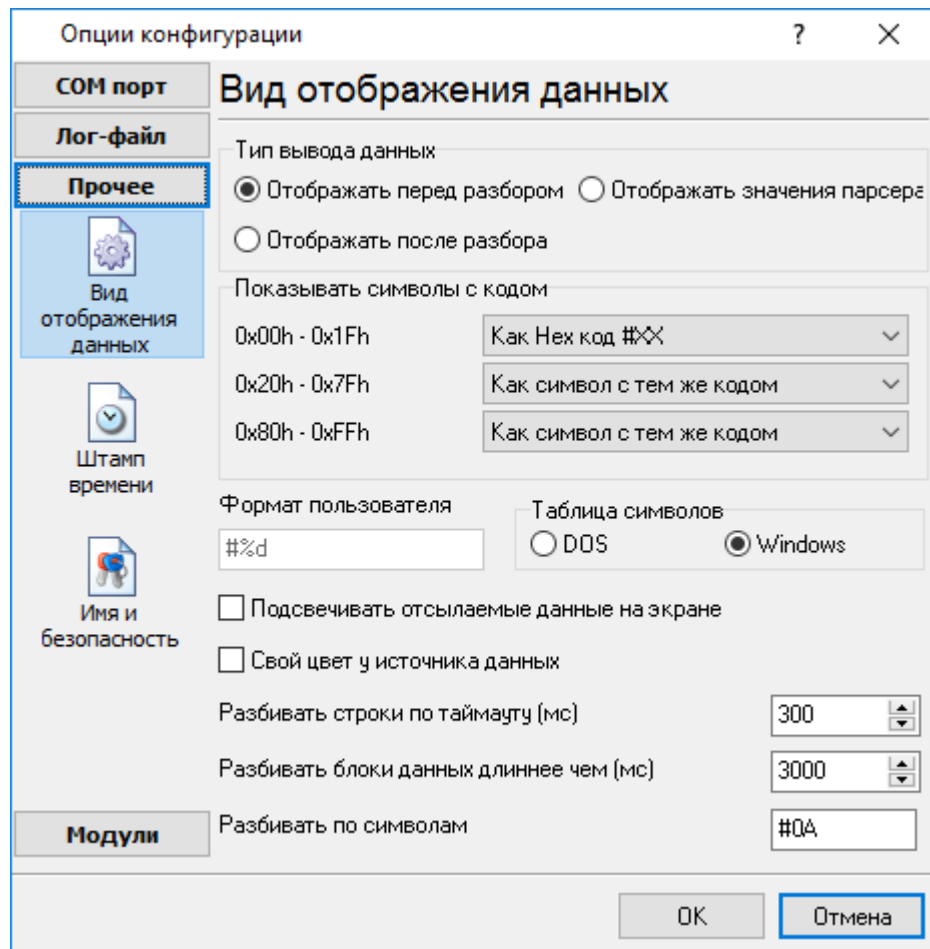
-?.

() , (, 1,3,7) , 1-5).

(*)
 , 0-23/2 " " / .
 (0,2,4,6,8,10,12,14,16,18,20,22). * /4 " " - ,
 . 1-30/3 - , 1,4,7,10,13,16,19,22,25,28.
 " " " " (Jan, Feb, ... , Dec) (Mon, Tue, ... ,
 Sun)

: < >

59 23 31 12 5	,
59 23 31 Dec Fri	- (,)
45 17 7 6 *	7- 17:45
0,15,30,45 0,6,12,18 1,15,31 * 1-5 *	00:00, 00:15, 00:30, 00:45, 06:00, 06:15, 06:30, 06:45, 12:00, 12:15, 12:30, 12:45, 18:00, 18:15, 18:30, 18:45, 1- , 15- 31-
*/15 */6 1,15,31 * 1-5	00:00, 00:15, 00:30, 00:45, 06:00, 06:15, 06:30, 06:45, 12:00, 12:15, 12:30, 12:45, 18:00, 18:15, 18:30, 18:45, 1- , 15- 31- ()
0 12 ** 1-5 (0 12 ** Mon-Fri)	
*** 1,3,5,7,9,11 *	, , , ,
1,2,3,5,20-25,30-35,59 23 31 12 *	23:01, 23:02, 23:03, 23:05, 23:20, 23:21, 23:22, 23:23, 23:24, 23:25, 23:30, 23:31, 23:32, 23:33, 23:34, 23:35, 23:59
0 9 1-7 * 1	, 9
0 0 1 **	, ,
* 0-11 **	
*** 1,2,3 *	,
*** Jan, Feb, Mar *	,
0 0 ***	
0 0 *** 3	



. 3.1.1.

" - " (. 3.1.1)

Hex-

,%d

, %x -

: Windows DOS

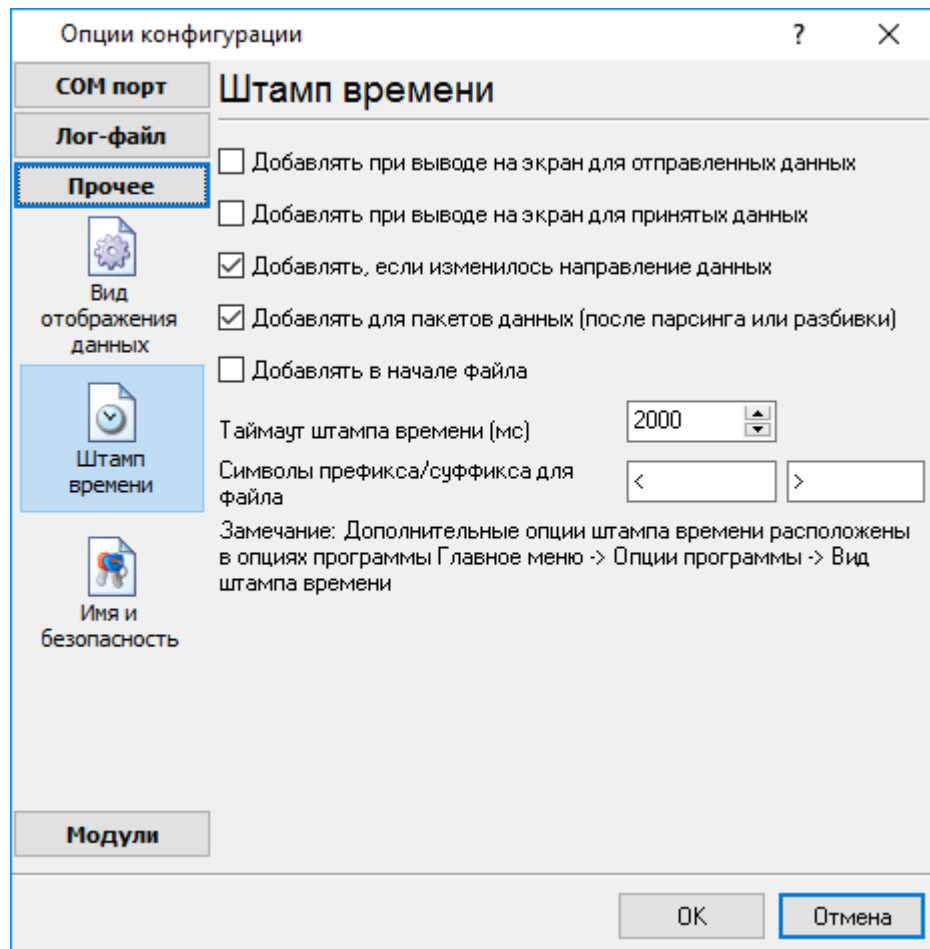
(OEM).

- ,
.
- ,
, 0,
- ,
0,
- ,
,
,
, . 3.1.1

5.2.2

(. 3.2.1) ()



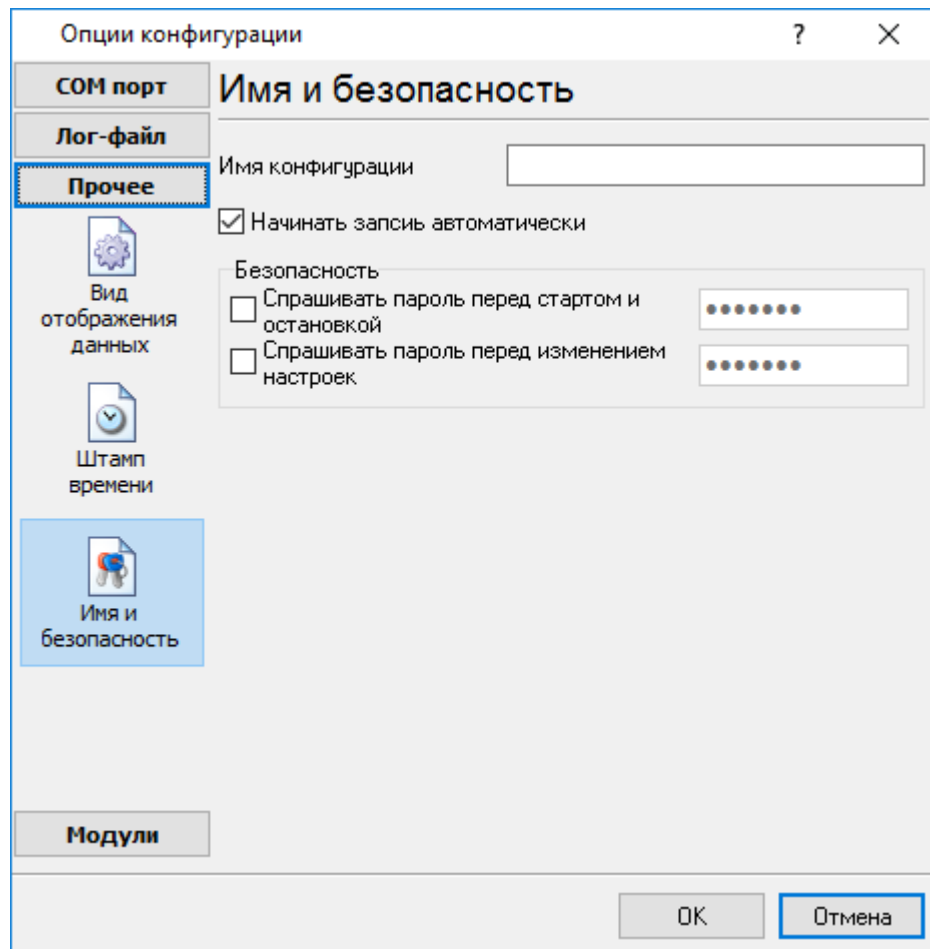
. 3.2.1.

:>#0D#0A

5.2.3

(. 3.3.1)

-
.
-
.
" ", 47,
" / "-
.
-
.

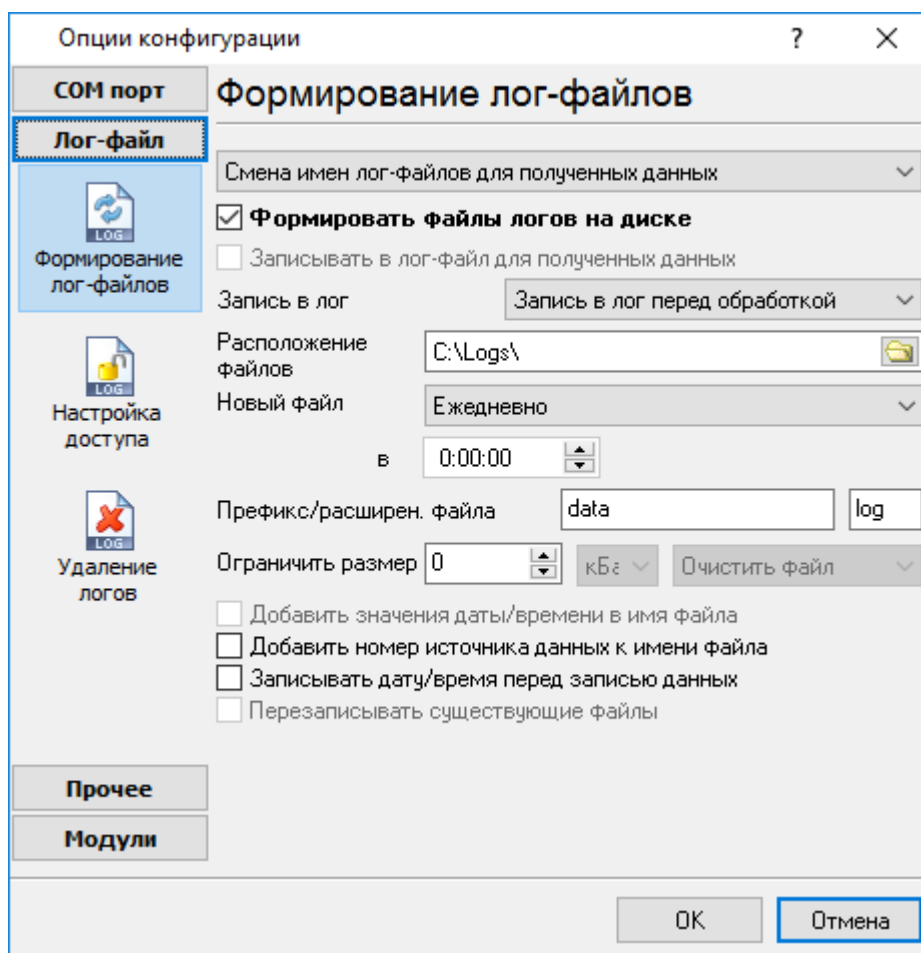


. 3.3.1.

5.3

5.3.1

(. 4.1.1).



. 4.1.1.

SNMP Data Logger

"sample",

"log",

```

"sampleYYYYMMDD.log". 21-
2003 - "sample20030321.log".
.
( ).
, , , .
" " :
1. - , .
DDMMYYYY, DD - , MM -
YYYY - ;
2. - . MMYYYY;
3. - YYYMMDD;
4. - .
sample00000001.log. -
;
5. - ;
6. - . WWYYYY, WW -
, YYYY -
7. ;
8. - . HHDDMMYYYY;
9. - -
.
:
d - , (1 - 31);
dd - , (01 - 31);
ddd - ( - )
;
dddd - ( - )
;
m - , (1 - 12);
mm - , (01 - 12);
mmm - ( - )
;
mmmm - ( - )
;
yy - (00 - 99);
yyyy - (0000 - 9999);

```

```

h - , (0 - 23);
hh - , (00 - 23);
n - , (0 - 59);
nn - , (00 - 59);
s - , (0 - 59);
ss - , (00-59).

```

```

: "sample_log", "txt".
: = sample_log_, = txt ( !).
HHDDMMYYYY.

```

4 7

/

sample20030321.log.

, COM1-

/

4 7.

"

1.

2.

3.

() -

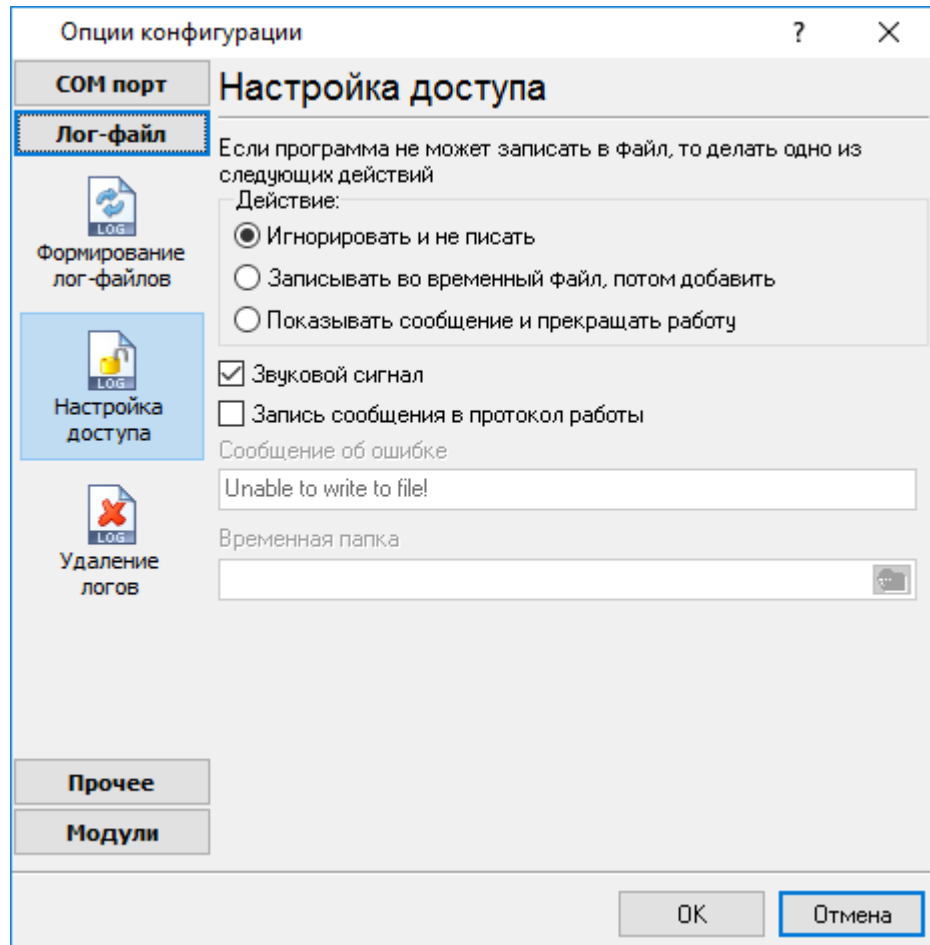
4.

().

5.3.2

Office (, Microsoft Word),
Logger

Microsoft
SNMP Data



. 4.2.1.

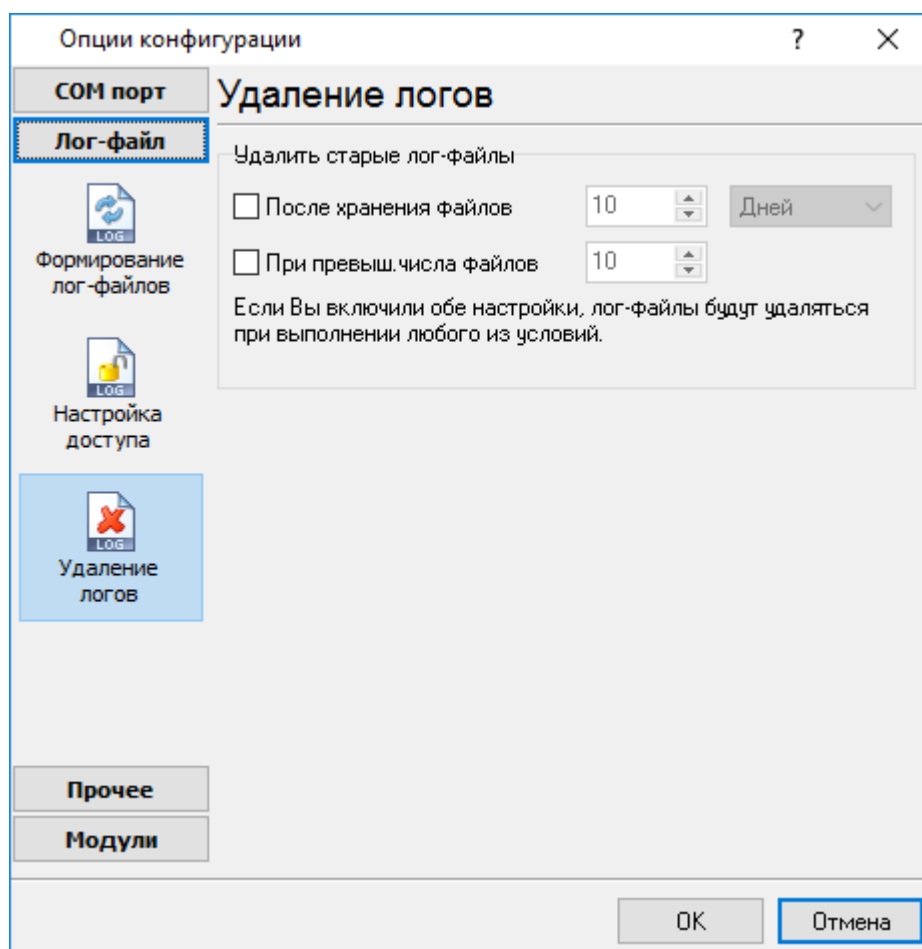
SNMP Data Logger

4.2.1),

-
-
-

5.3.3

(рис. 4.3.1).



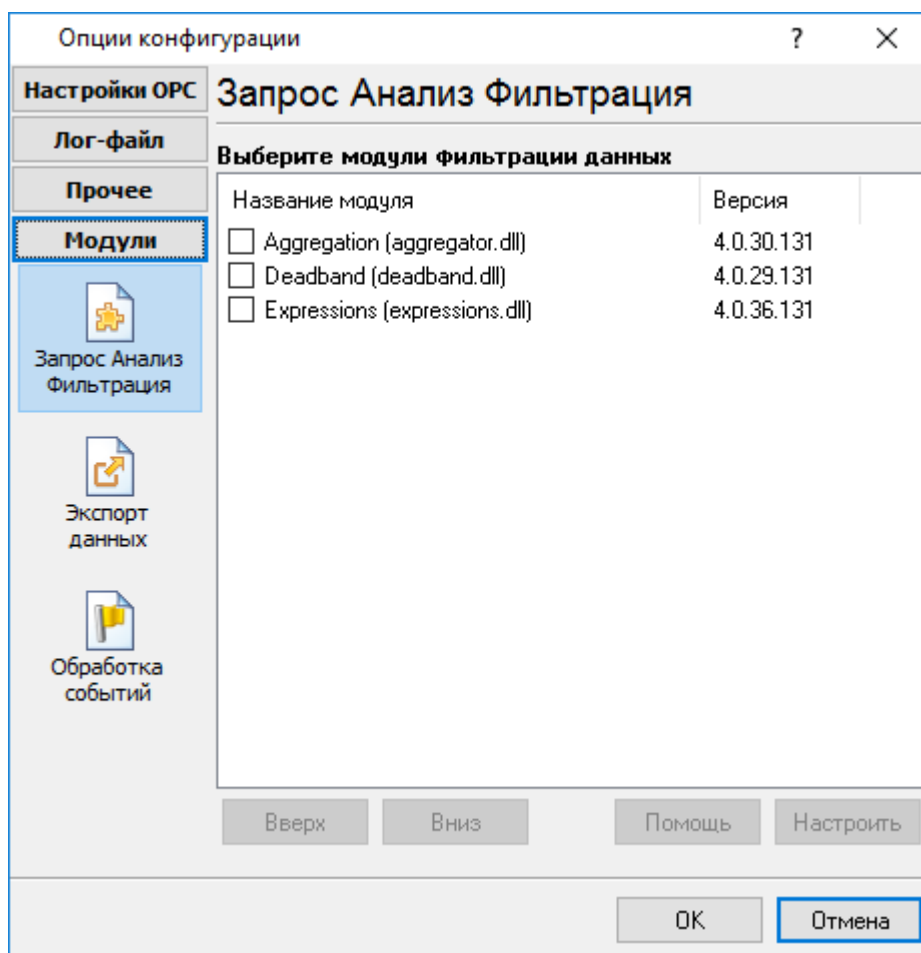
. 4.3.1.

5.4

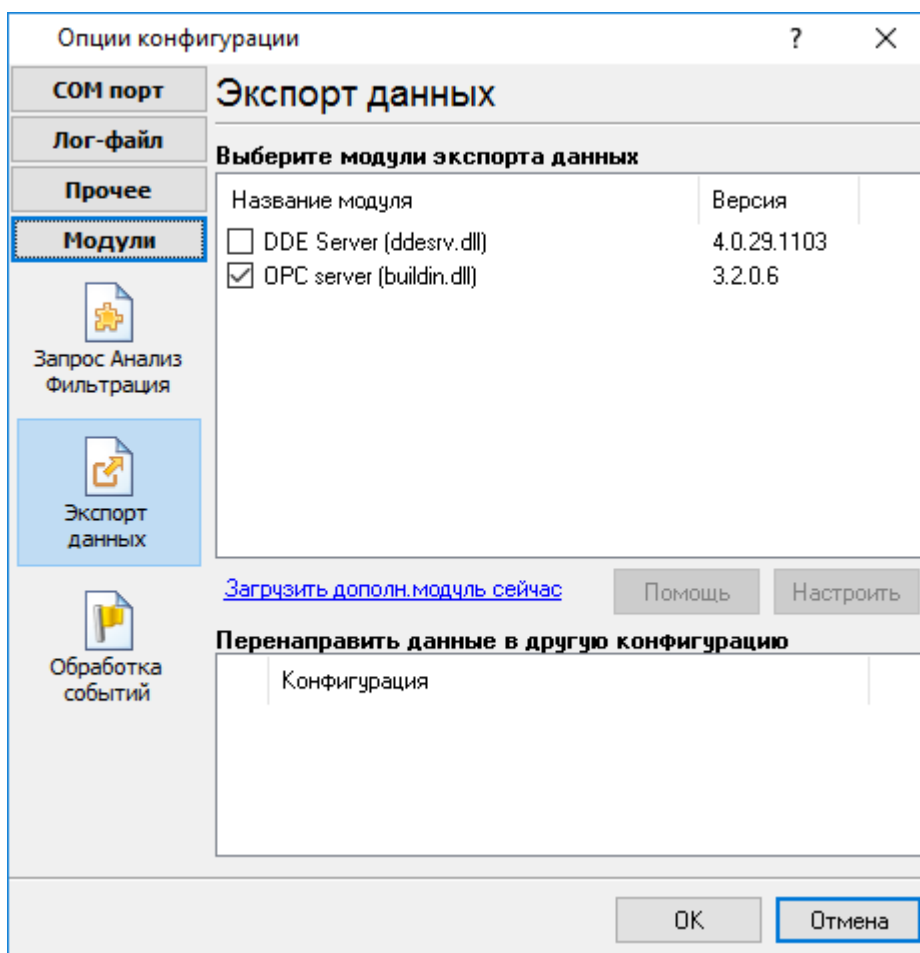
5.4.1

SNMP Data Logger :

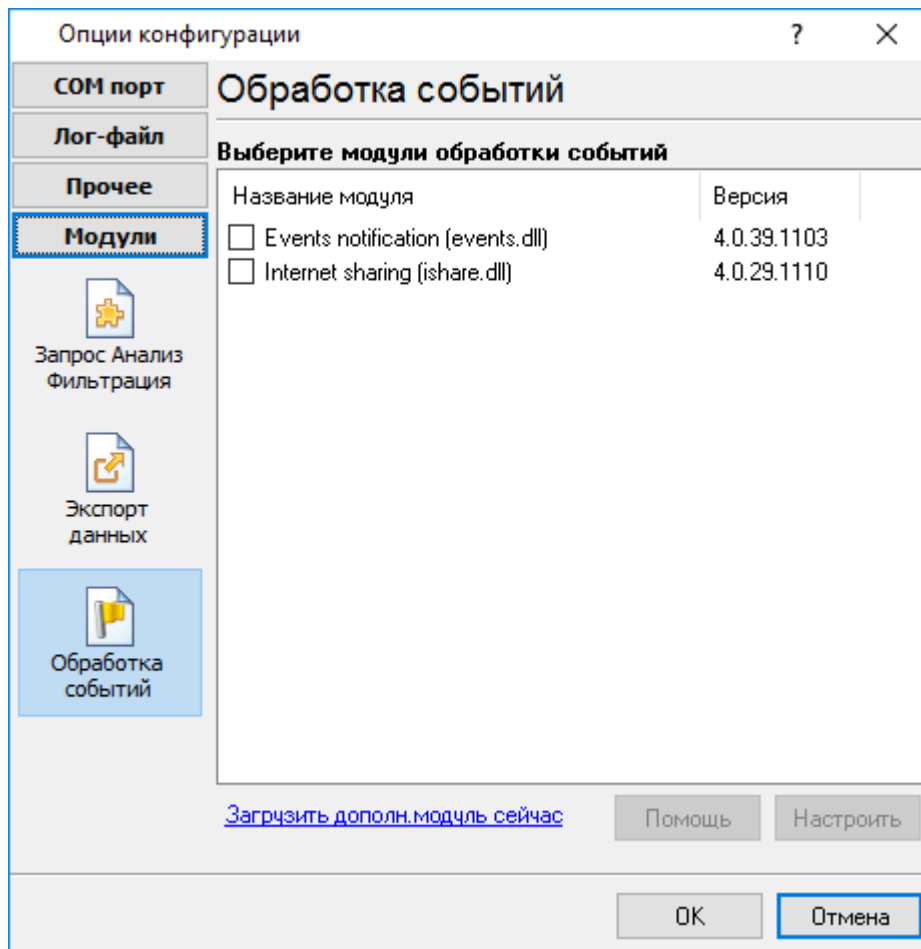
- - ;
- - , Excel ;
- (. 5.1.3) - SNMP Data Logger. , " - " "



. 5.1.1.



. 5.1.2.



. 5.1.3.

"OK".

5.4.2 OPC

SNMP Data Logger

OPC.

OPC

SNMP Data Logger

(5.2.1).

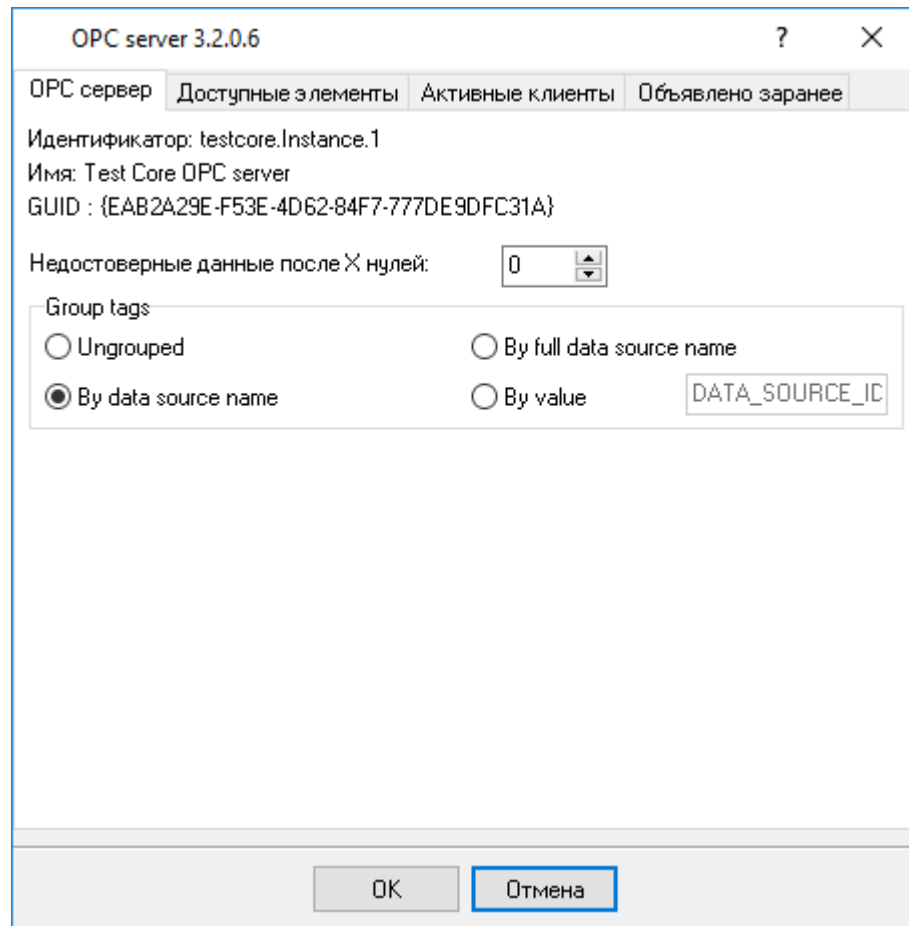
OPC Core Components Redistributable

OPC

www.opcfoundation.org (

OPC

OPC



. 5.2.1.

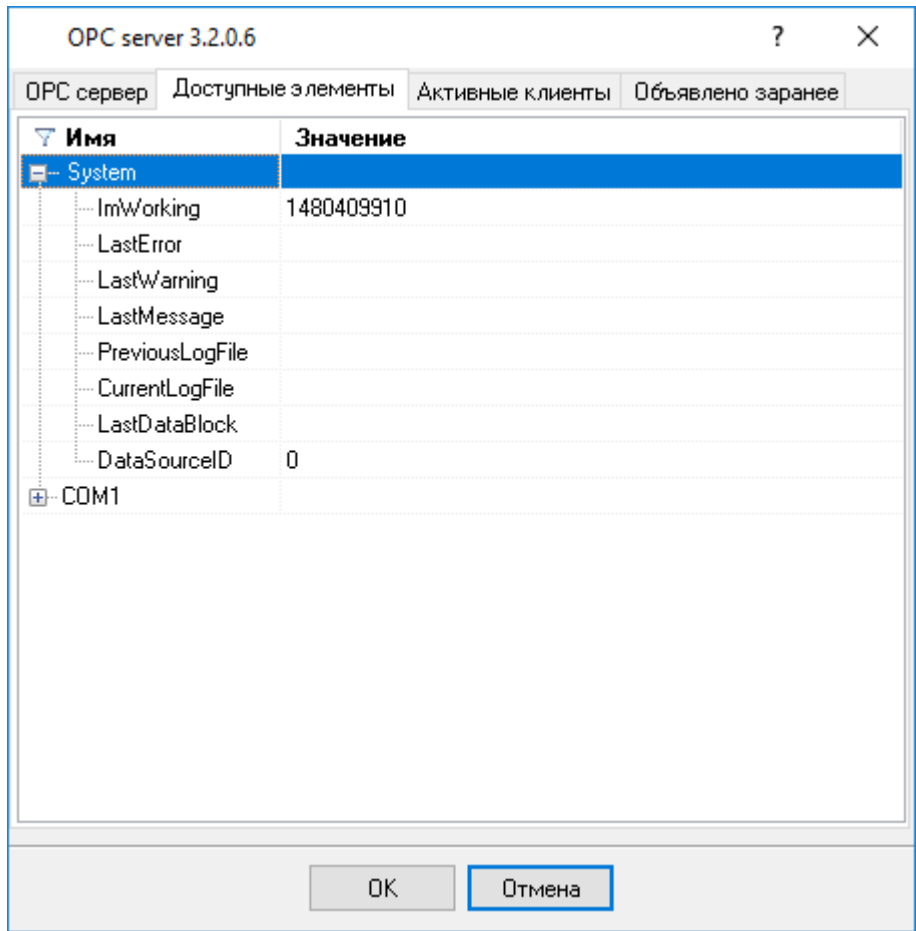
OPC

SNMP Data Logger,

OPC

(.2).

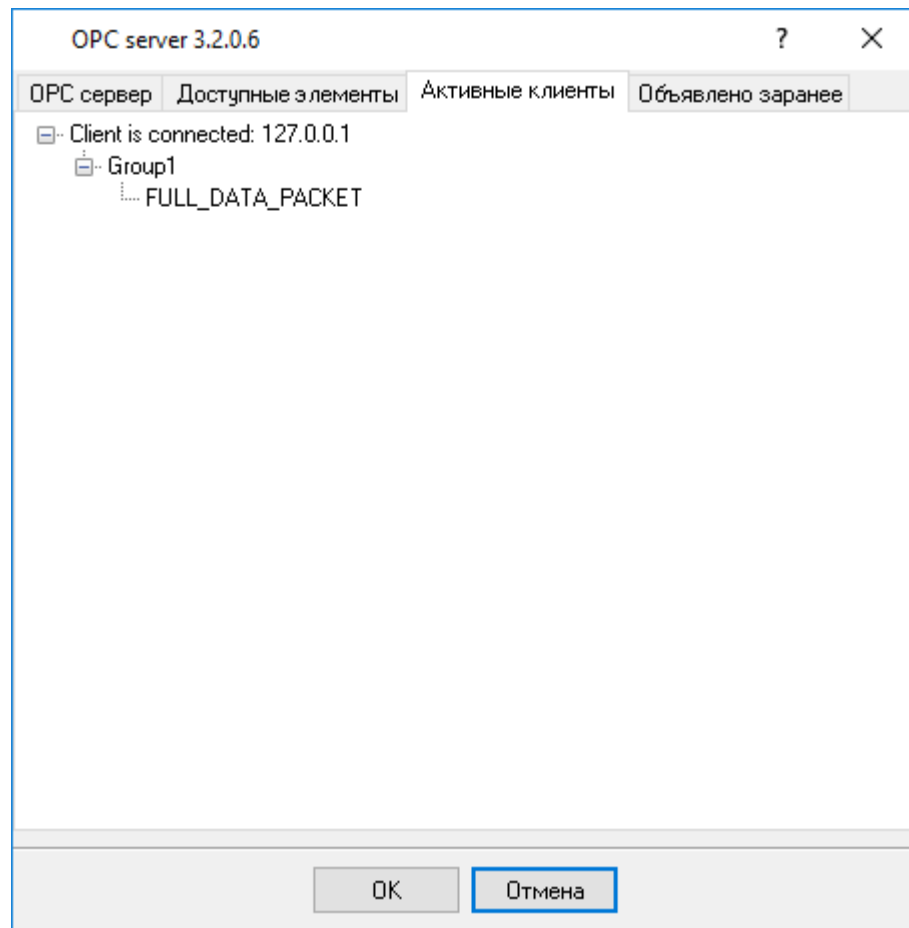
OPC



. 5.2.2.

OPC

" "



. 5.2.3.

SNMP Data Logger

"

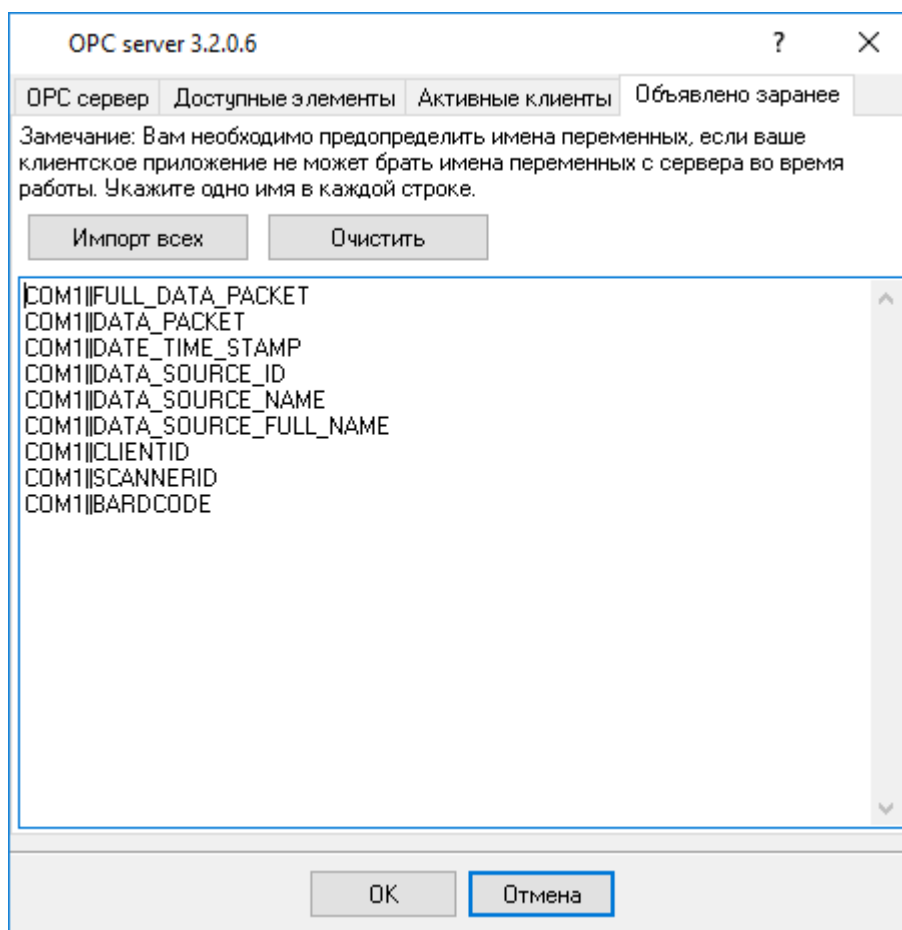
". SNMP Data Logger

OPC

OPC

OPC

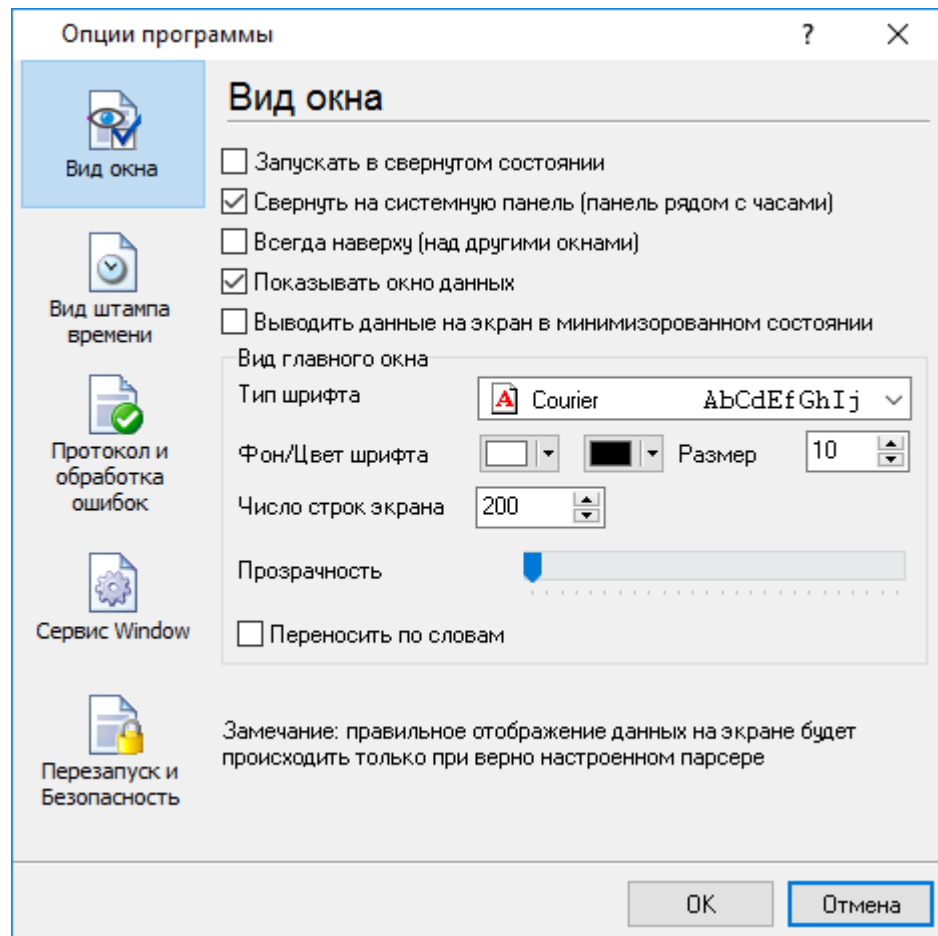
(.4).



. 5.2.4.

5.5

5.5.1

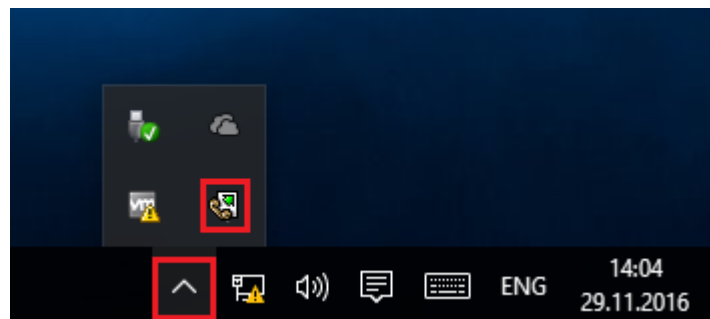


. 6.1.1.

" (. 6.1.1) :

- SNMP Data Logger

(. 6.1.2) ;



. 6.1.2.

-

(. 6.1.2) -

SNMP Data Logger

;

;

-

;

-

/

.

.

-

.

;

);

-

;

- Windows 2000

.

-

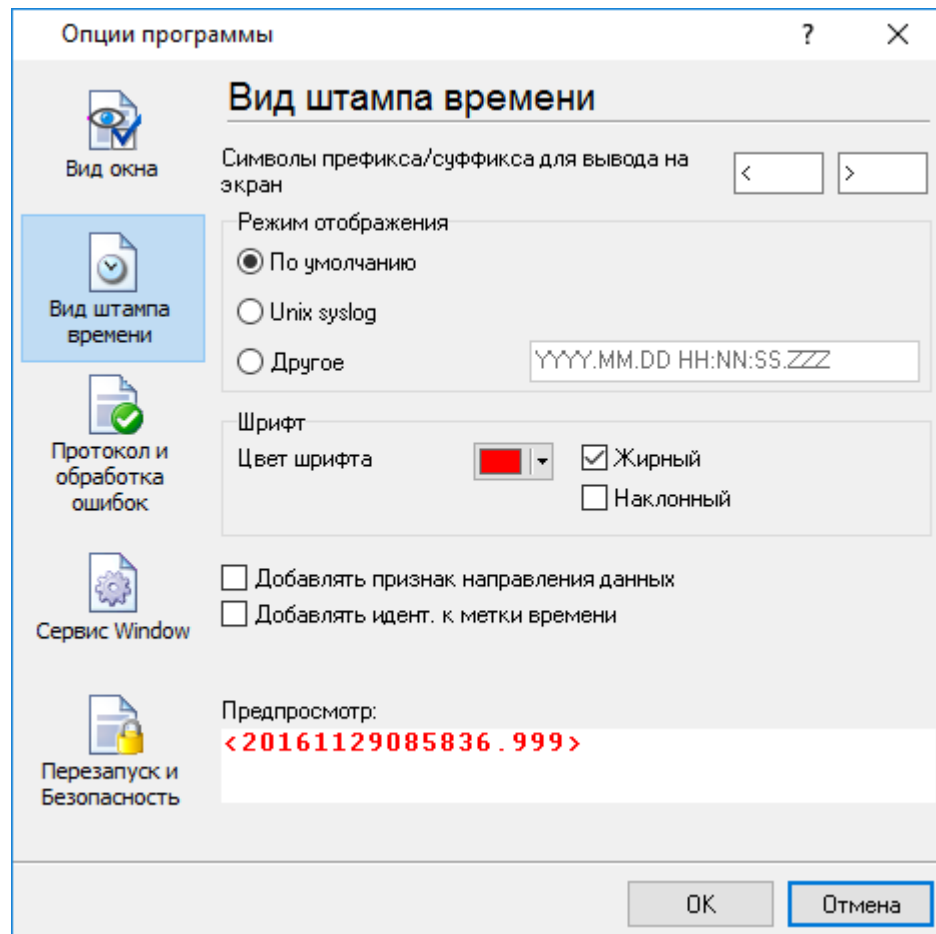
.

.

.

5.5.2

(. 6.2.1)



. 6.2.1.

22

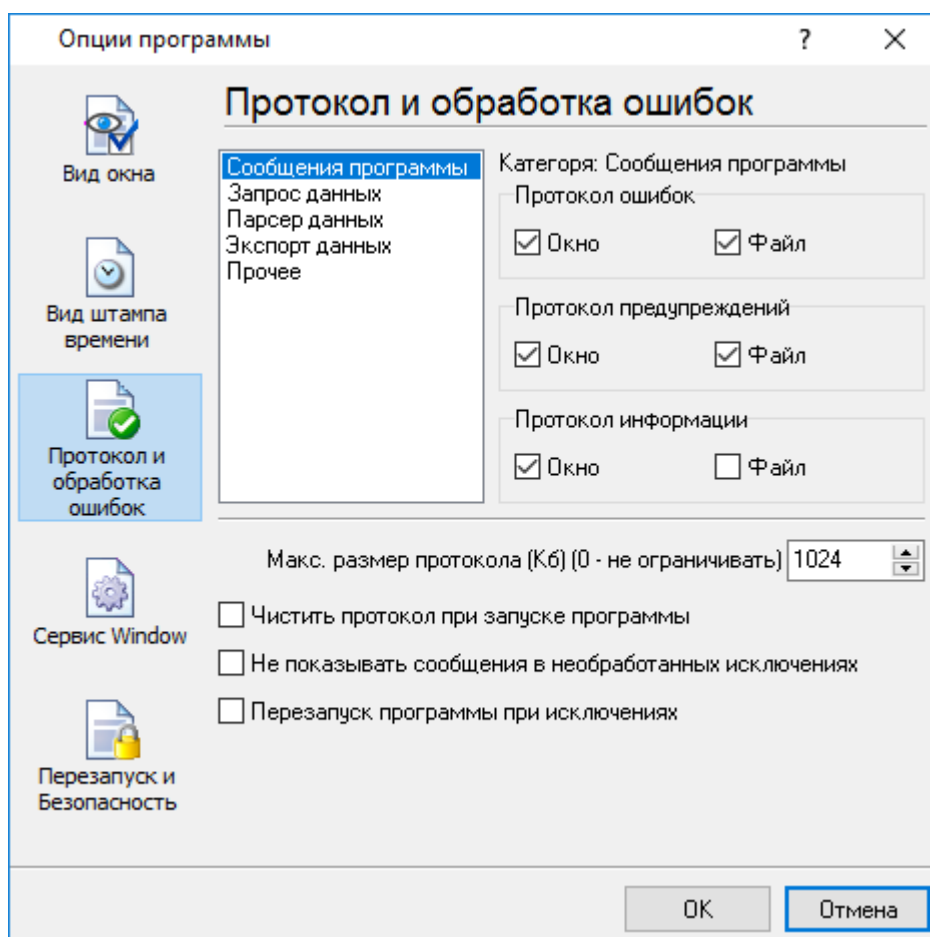
TX

RX

, COM1.

5.5.3

(). " " (. 6.3.1).
 .log.

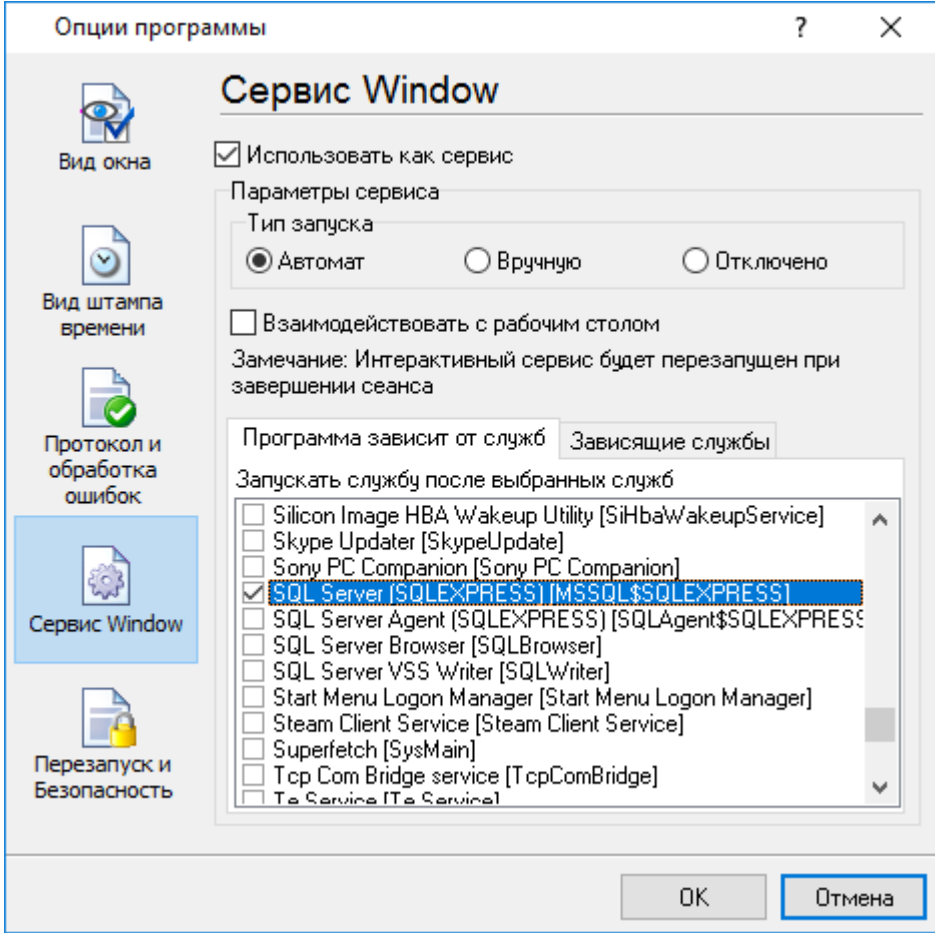


. 6.3.1.

SNMP Data Logger

3-

- ;
- ;
- ;



. 6.4.1.

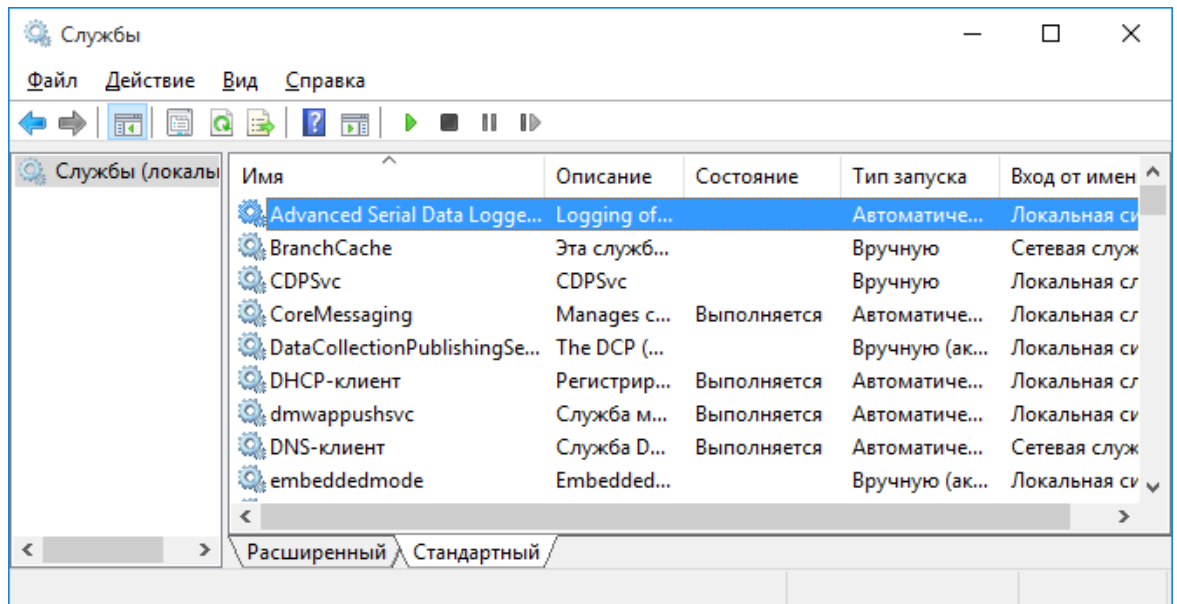
1. - Windows
 2. - ; " " ;
 3. - .
- "
- " (. 6.4.2).
- " , . . Windows



. 6.4.2

SNMP Data Logger, " (. 6.4.1)

(. 6.4.3).

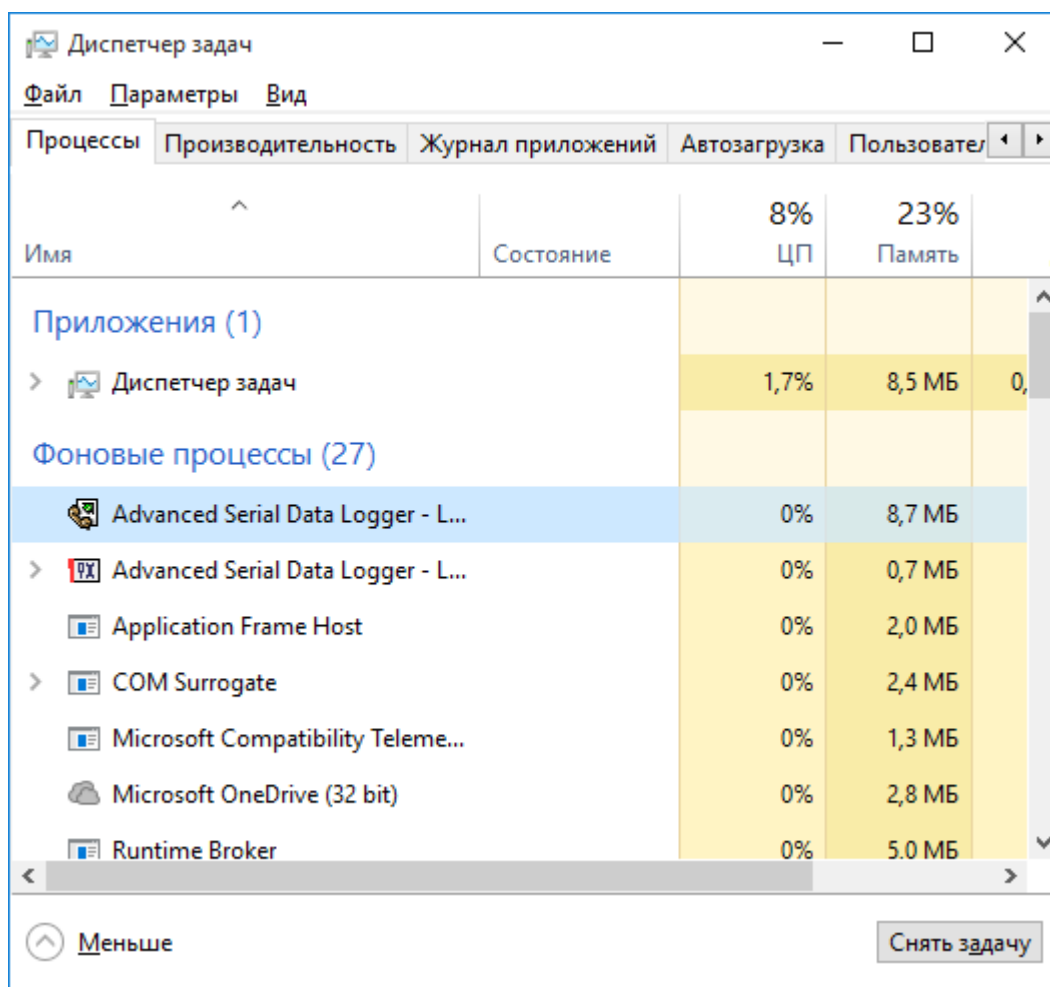


. 6.4.3.

(Windows 2000)

snmplogger.exe (. 6.4.4).

2 - snmploggersrv.exe
 SNMP Data Logger
 SNMP Data Logger,
 svany.exe



. 6.4.4.

snmploggersrv.exe

- /? - ;
- /I - ;
- /A - ;
- /D - ;
- /R -

5.5.4.2

Windows Vista

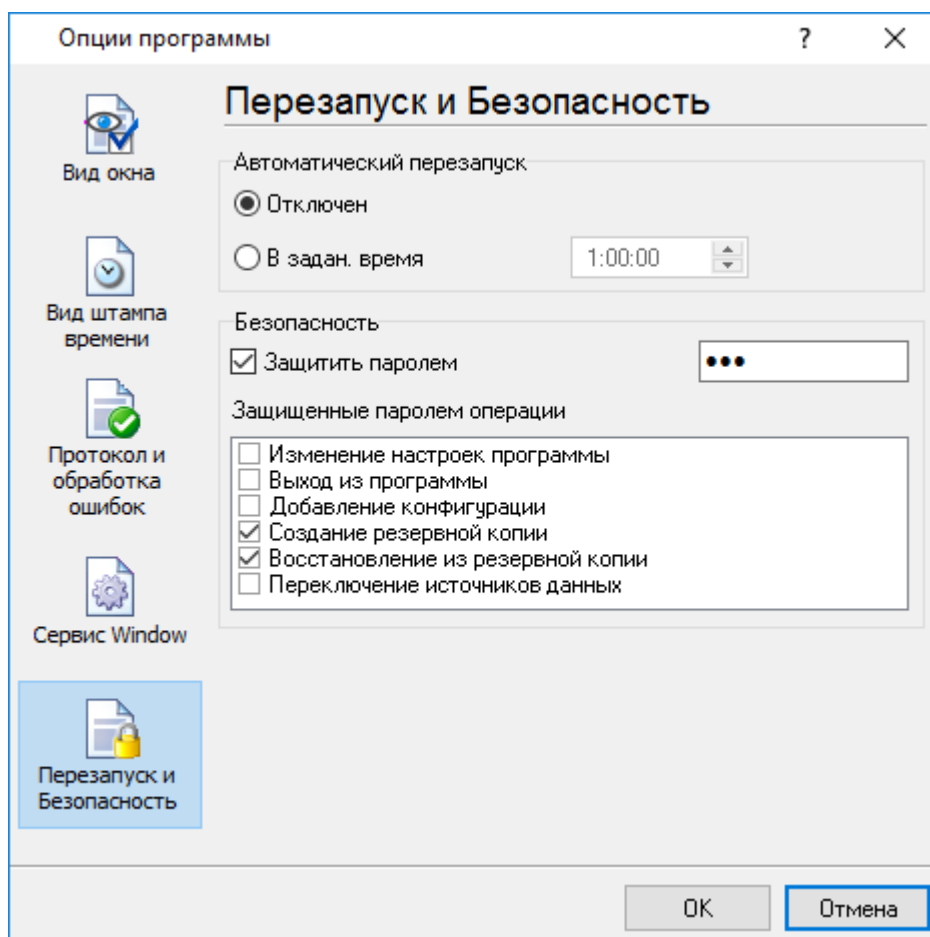
Windows Vista

Windows.

- : Interactive Services Detection
 - : UIODetect
 - : UIODetect.exe
 - :
 - : %windir%\system32\UIODetect.exe
 - :
- * Home Basic:
* Home Premium:
* Business:
* Enterprise:
* Ultimate:

5.5.5

(. 6.5.1).



. 6.5.1.

" "

6

?

6.1

, . . .

SoftIce

support@aggsoft.ru